



HAL
open science

Evaluation nationale d'un indice de qualité des sols agricoles basé sur le ratio matière organique sur argile

Laura Gay, Nicolas Saby, Dominique. Arrouays, Antonio Bispo, Blandine Lemerrier, Christian Walter

► To cite this version:

Laura Gay, Nicolas Saby, Dominique. Arrouays, Antonio Bispo, Blandine Lemerrier, et al.. Evaluation nationale d'un indice de qualité des sols agricoles basé sur le ratio matière organique sur argile. 15ème Rencontres Comifer-Gemas, Nov 2021, Clermont-Ferrand, France. 2021. hal-03476831

HAL Id: hal-03476831

<https://institut-agro-rennes-angers.hal.science/hal-03476831>

Submitted on 15 Feb 2022

HAL is a multi-disciplinary open access archive for the deposit and dissemination of scientific research documents, whether they are published or not. The documents may come from teaching and research institutions in France or abroad, or from public or private research centers.

L'archive ouverte pluridisciplinaire **HAL**, est destinée au dépôt et à la diffusion de documents scientifiques de niveau recherche, publiés ou non, émanant des établissements d'enseignement et de recherche français ou étrangers, des laboratoires publics ou privés.



Distributed under a Creative Commons Attribution - ShareAlike 4.0 International License



Evaluation nationale d'un indice de qualité des sols agricoles basé sur le ratio matière organique sur argile

Laura Gay¹, Nicolas Saby¹, Dominique Arrouays¹, Antonio Bispo¹, Blandine Lemerrier², Christian Walter², Denis Angers³



l'institut Agro
agriculture • alimentation • environnement



INRAE



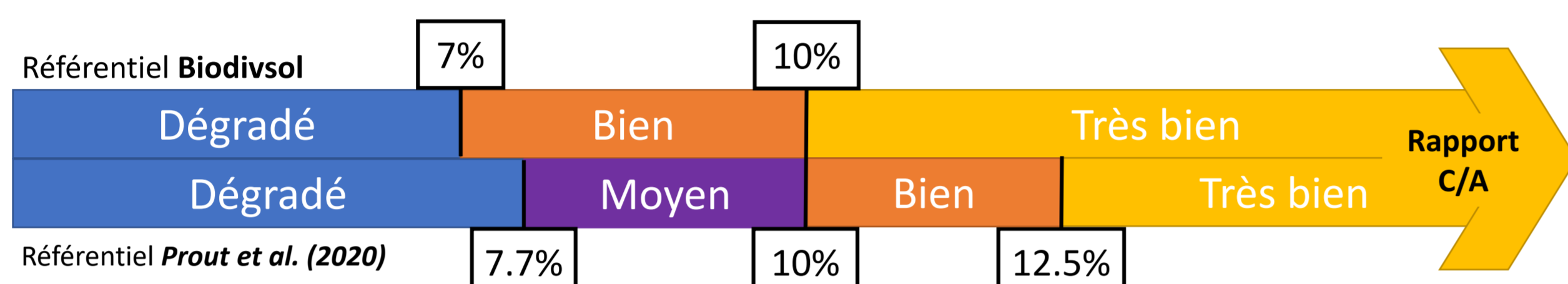
UNIVERSITÉ
LAVAL

Contexte : La mise à disposition d'indicateurs simples pour évaluer les niveaux adéquats en carbone organique dans les sols est très recherchée pour orienter les politiques publiques nationales et européennes.

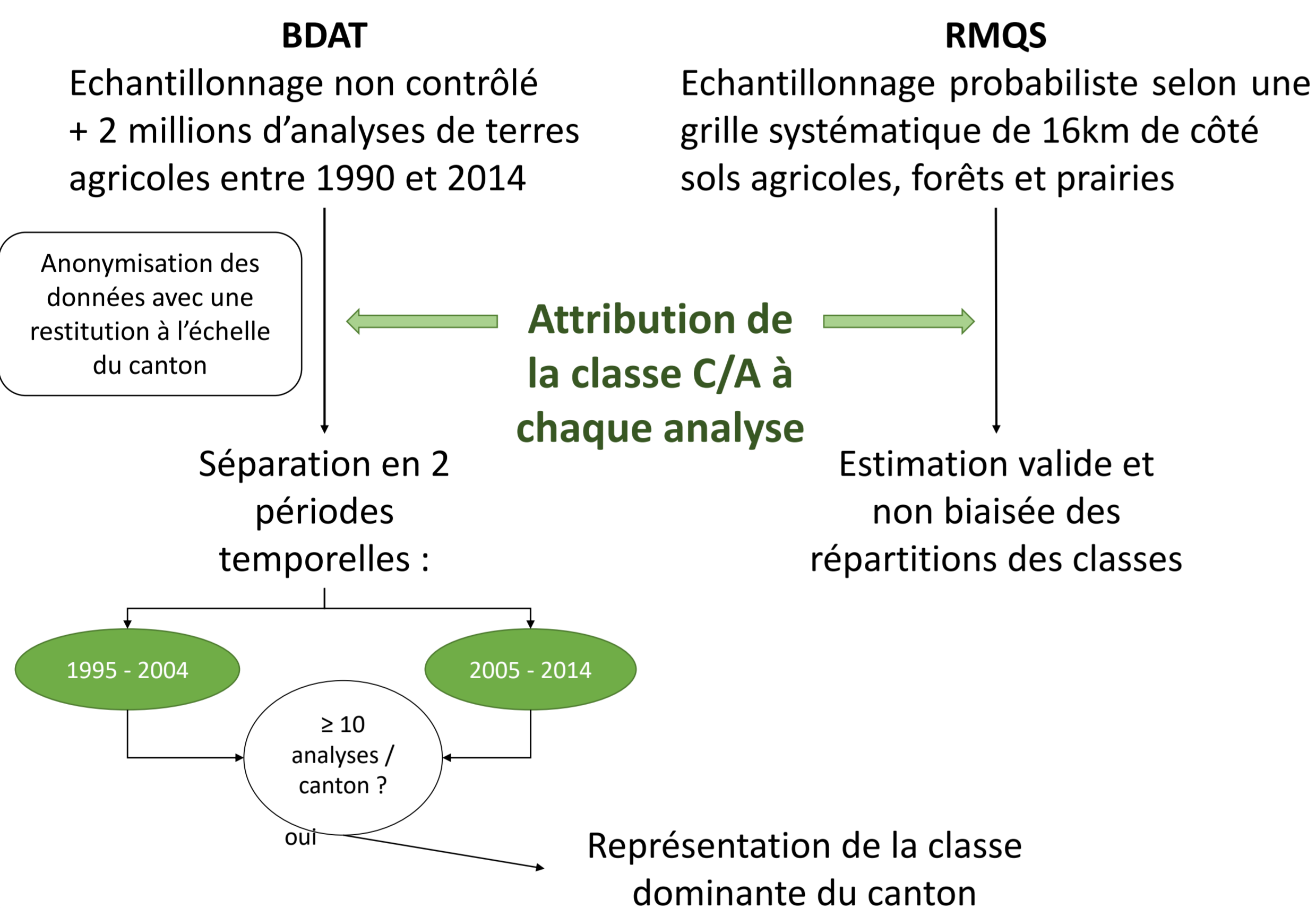
Matériel et méthode

L'étude du rapport Carbone sur argile (C/A) au travers d'un référentiel d'interprétation (classe de valeurs) pourrait permettre de déterminer de façon simple les niveaux souhaitables en matière organique

- Le référentiel testé dans le cadre du **programme Suisse Biodivsol**
- Le référentiel testé à partir du réseau de surveillance d'Angleterre et du Pays de Galles et présenté par **Prout et al. (2020)**

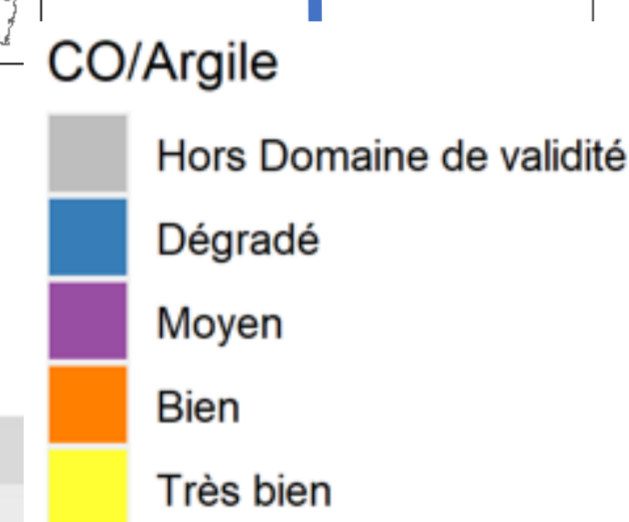
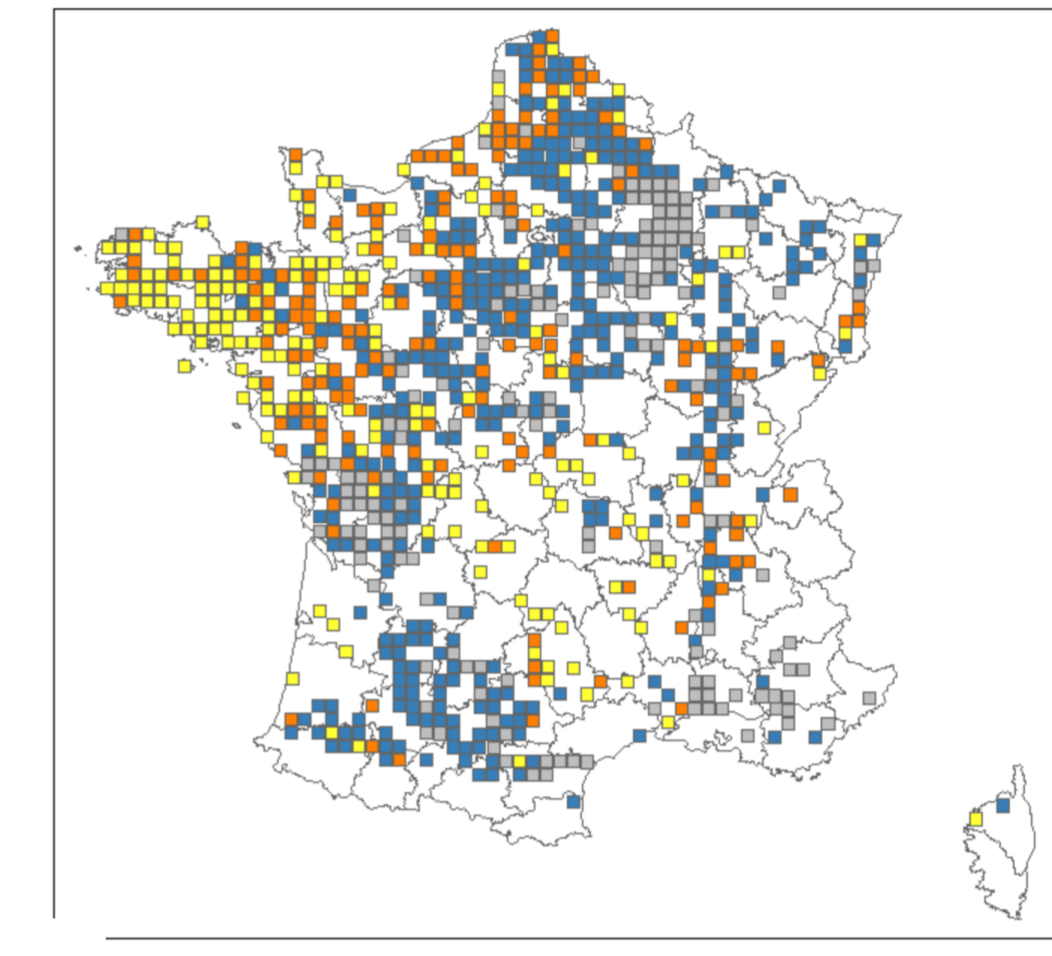
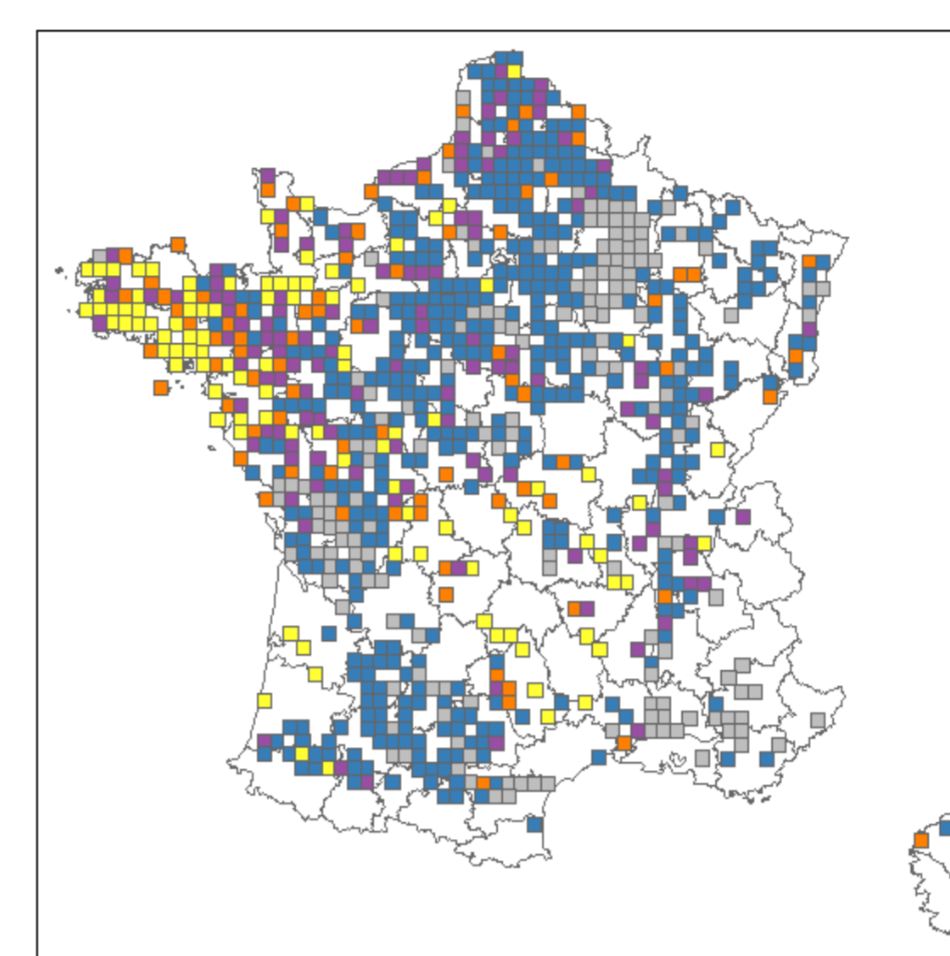


- **Ajout d'un domaine de validité avant l'affectation des classes d'interprétation :** pH compris entre 4,8 et 8,0, taux d'argile compris entre 40 g/kg et 550 g/kg, et taux de calcaire total inférieur à 75 g.kg⁻¹).

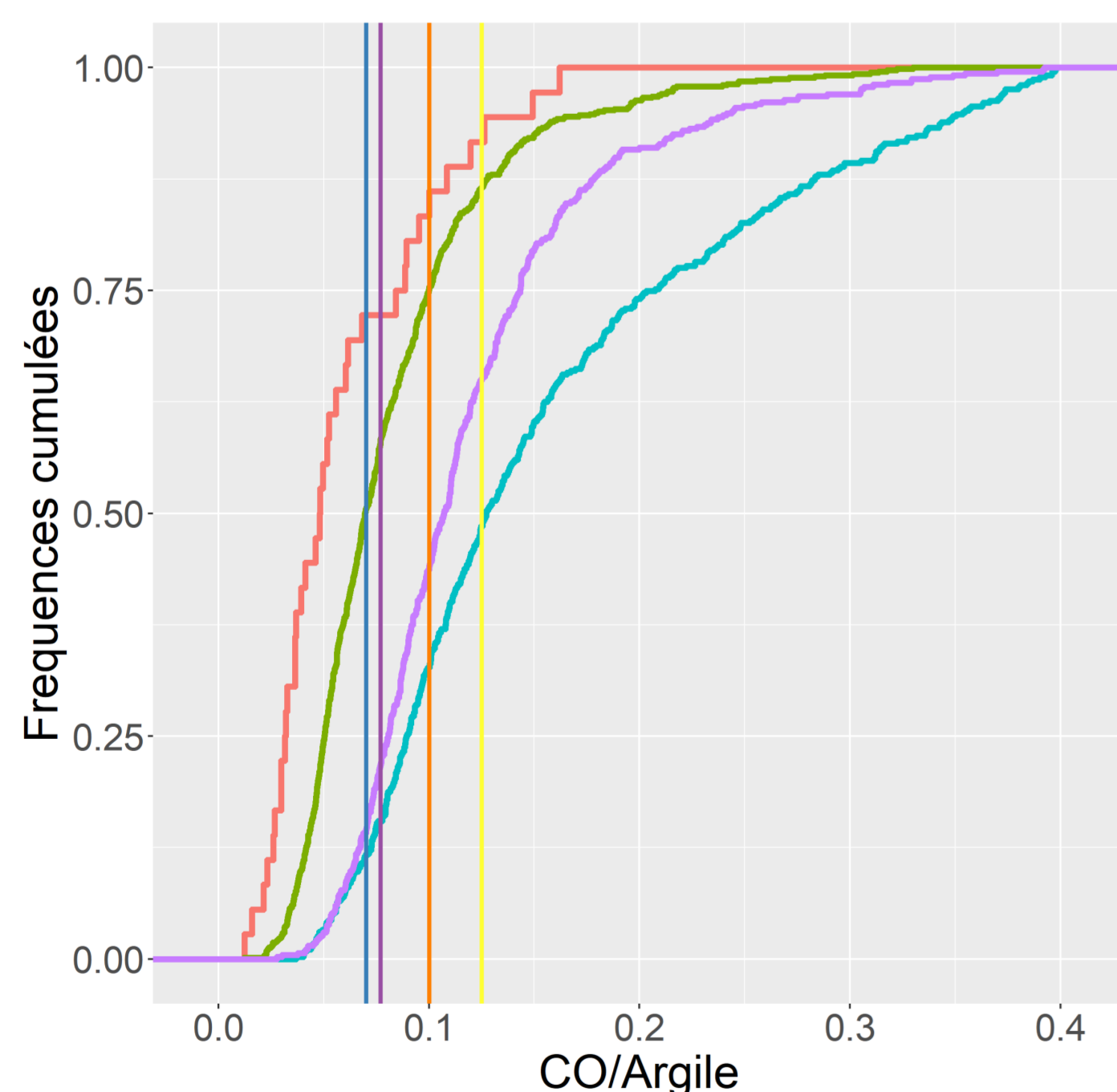
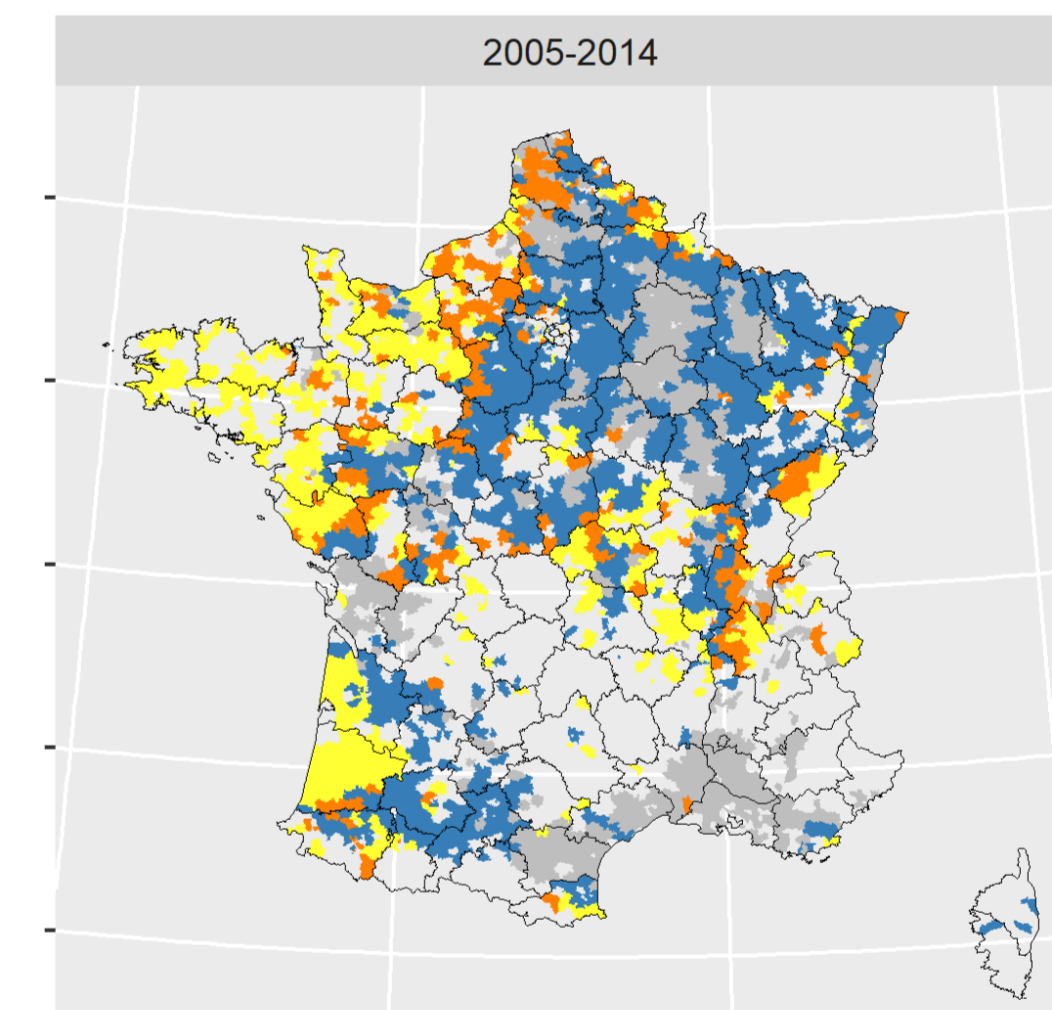
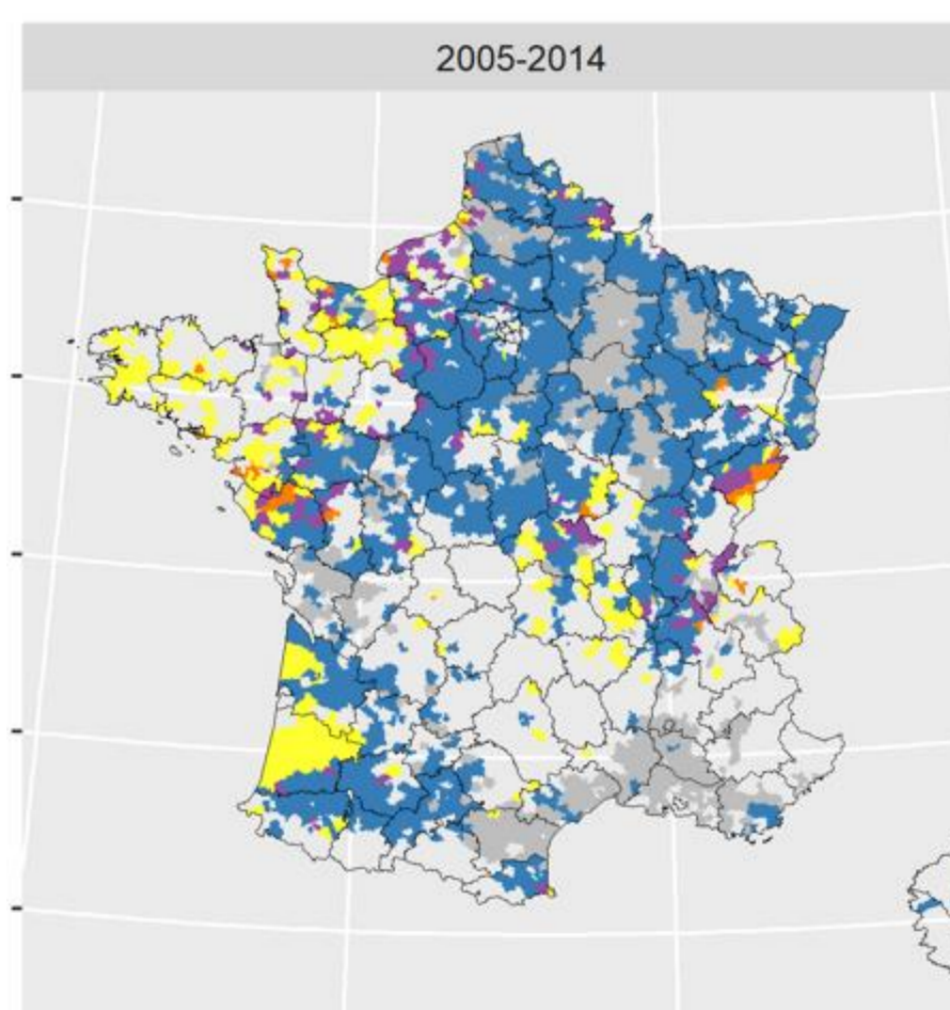
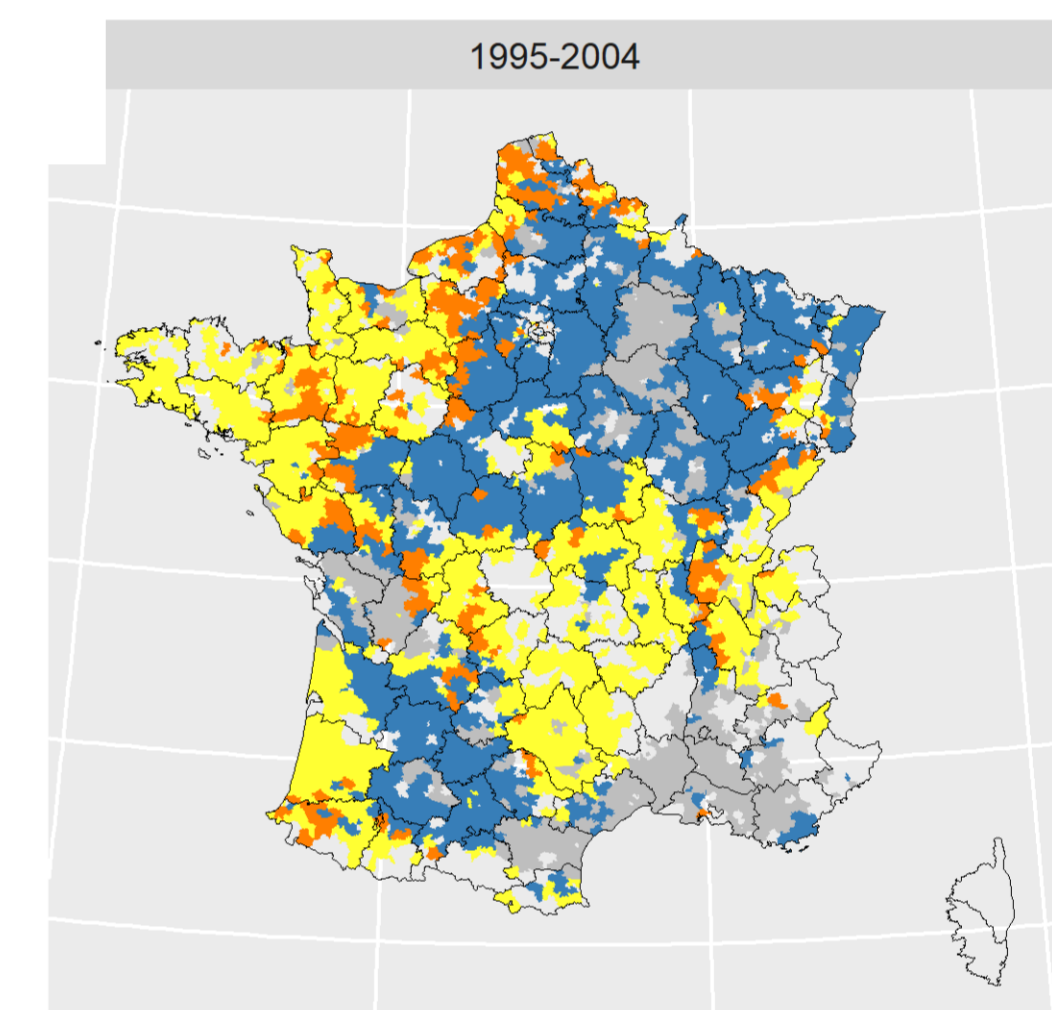
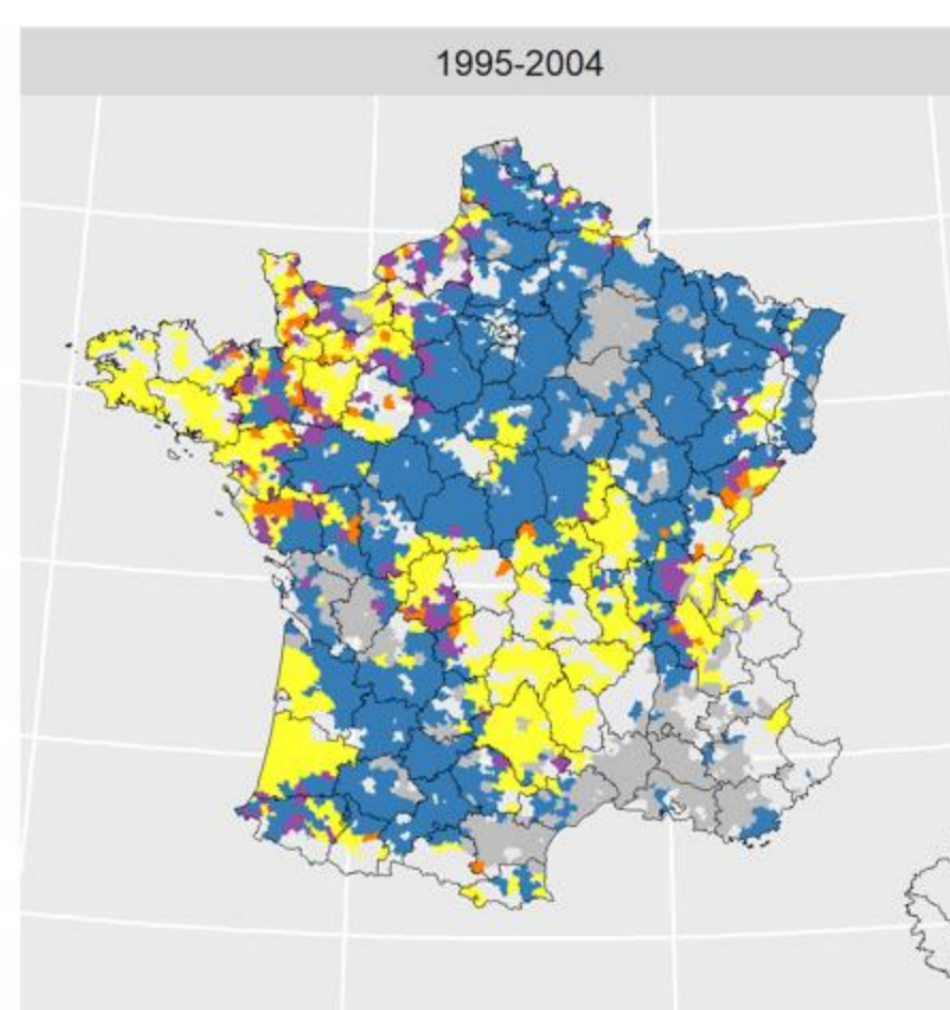


Résultats

RMQS

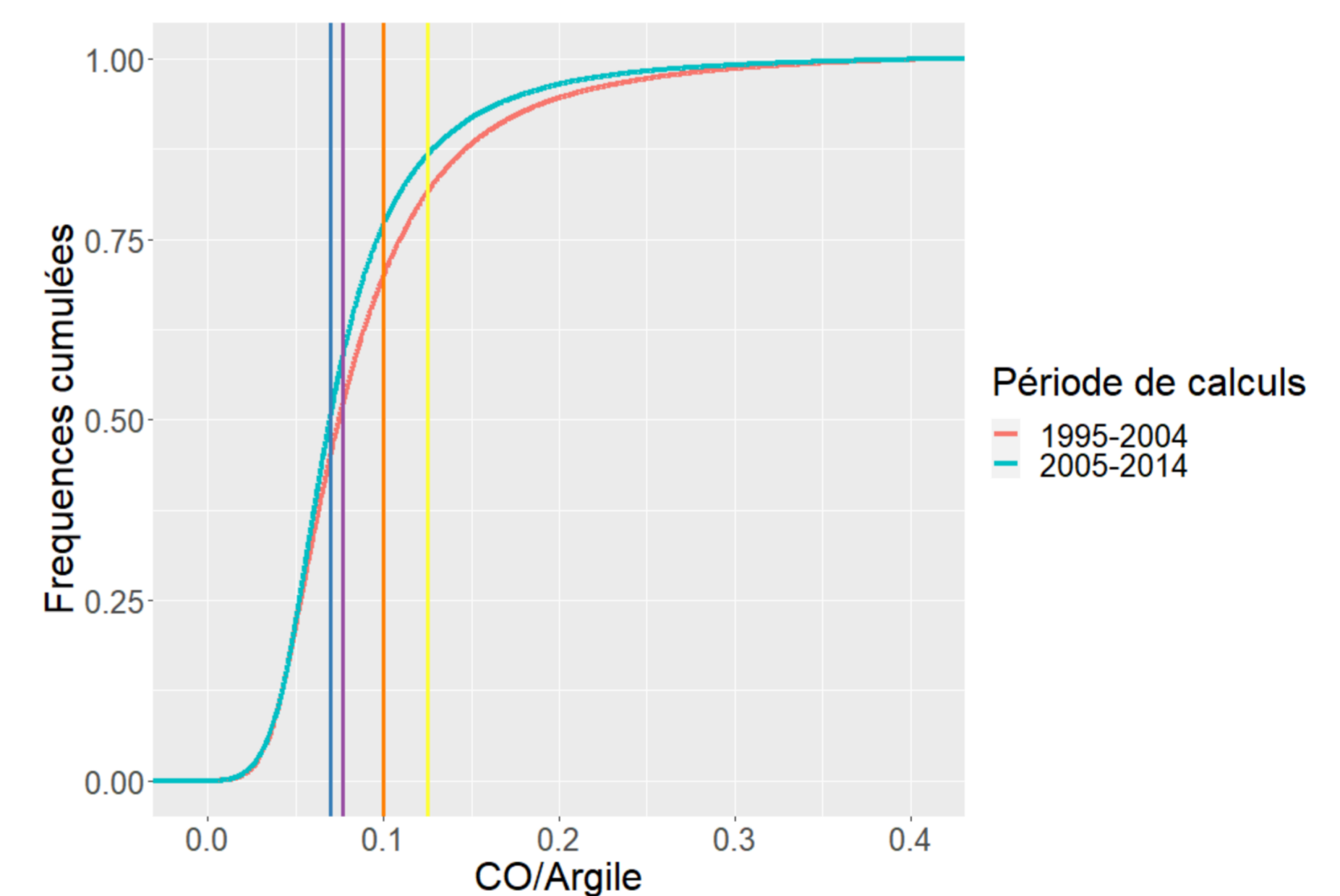


BDAT



Types d'occupations
CultPerm
Cultures ann.
Forêts
Prairies

Une dominance de situations dans la classe des sols dit dégradés (46 et 29,1% selon les jeux de données) se dégage. Près de la moitié des sols agricoles français présentent un rapport C/A inférieur à 7,7 %. La prise en compte du domaine de validité des référentiels conduit également à écarter près de 20 % des situations étudiées qui tomberaient sinon en majorité dans la classe dégradée. Cela pose donc la question d'une application à l'aveugle de ce type d'indicateurs. Les comparaisons temporelles sur les décennies passées et pour les cantons disposants de suffisamment de données réduisent fortement la zone d'étude, qui est dominée par les grandes plaines agricoles.



Il nous semble difficile à ce stade de conclure sur le référentiel à retenir à partir de ces premiers travaux. On remarque cependant que le seuil de 10% est présent dans les 3 études. Il serait nécessaire pour aller plus loin de relier les référentiels à des indicateurs physiques obtenus en laboratoire (par exemple, stabilité structurale) ou par observation de terrain (par exemple, test bêche). Plusieurs voies seraient envisageables : centraliser les observations de type « test bêche » avec leurs valeurs analytiques associées, ajouter un test bêche au menu du RMQS, généraliser les mesures de comportement physique sur le RMQS.

Références
Dexter AR, Richard G, Arrouays D, Czyz EA, Jolivet C, Duval O. 2008. Complexed organic matter controls physical soil properties. *Geoderma*, 144, 620-627.
Prout, Jonah M., Keith D. Shepherd, Steve P. McGrath, Guy J. D. Kirk, et Stephan M. Haefele. « What Is a Good Level of Soil Organic Matter? An Index Based on Organic Carbon to Clay Ratio ». *European Journal of Soil Science*, 9 juillet 2020. <https://doi.org/10.1111/ejss.13012>. Réduire et harmoniser la police